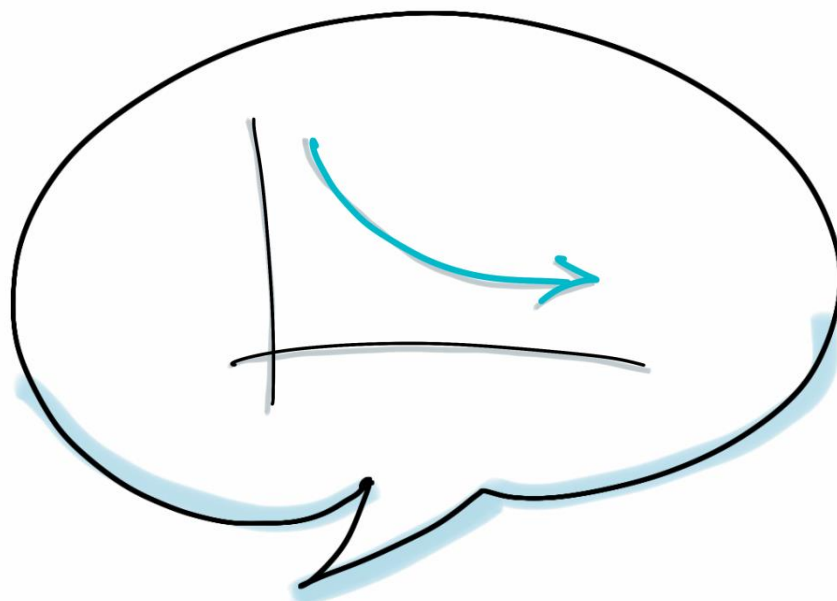

Forschungsperspektiven für eine Postwachstumsgesellschaft

Workshop

05.11.2015 – 06.11.2015

Karlsruhe



Forschungsperspektiven für eine Postwachstumsgesellschaft

Das Thema „Postwachstum“ wird in Europa derzeit nicht nur von WissenschaftlerInnen, sondern auch bezüglich seiner handlungspraktischen Perspektive intensiv diskutiert. Während die Diskussionen um eine Postwachstumsgesellschaft ihren Ausgang in Südeuropa nahmen, hat das Thema „Postwachstum“ – spätestens seit der Konferenz in Leipzig 2014 – auch in Deutschland eine große Aufmerksamkeit. Das hohe (öffentliche) Interesse an dem Thema steht allerdings im starken Gegensatz zu derzeitigen Forschungsstrategien und –perspektiven, die nach wie vor oftmals in einer Wachstumsorientierung verbleiben.

In diesem Workshop wird neben dem Blick auf konzeptionelle Grundlagen eine doppelte Perspektive auf diese Schieflage eingenommen: Erstens sollen spezifische Fragestellungen einer Postwachstumsgesellschaft diskutiert werden. Hierbei werden ausgehend von einer Reflexion auf die konzeptionellen Grundlagen einer Postwachstumsgesellschaft, weitere spezifische Themenfelder in den Blick genommen, die je unterschiedliche gesellschaftliche Handlungsbereiche einer Postwachstumsgesellschaft repräsentieren. Hieraus ergeben sich vier thematische Schwerpunkte:

- 1) „Theoretische und konzeptionelle Grundlagen“ einer Postwachstumsgesellschaft, um den normativen Handlungsrahmen einer Postwachstumsgesellschaft zu diskutieren.
- 2) „Stadt“ als räumlicher Zusammenhang, in dem sich Bürgerperspektiven auf eine Postwachstumsgesellschaft erdenken und realisieren lassen.
- 3) „Technik“, durch eine Reflexion auf die Rolle, mögliche Risiken und Gestaltungsperspektiven von Technologien in einer Postwachstumsgesellschaft
- 4) „Unternehmen“ als Anlass zur Diskussion darüber, welchen Beitrag ökonomische Akteure zu einer Postwachstumsgesellschaft leisten können, oder schon leisten.

Zweitens soll neben diesen inhaltlichen Schwerpunkten darüber hinaus eine forschungsstrategische Perspektive diskutiert werden, indem eruiert werden soll, welche Forschungsfragen, -aktivitäten und auch -förderung derzeit bestehen und welche künftigen Strategien entwickelt werden können. Dabei dient der wissenschaftliche Austausch in den vier identifizierten Themenbereichen insbesondere dazu, spezifische Forschungsthemen mit aktueller Relevanz zu identifizieren und auch herauszustellen, welche Akteure notwendig sind, um den Weg in eine Postwachstumsgesellschaft wissenschaftlich und partizipativ zu gestalten.

Tag 1

Karlsruhochschule International University

Karlstraße 36 - 38

76133 Karlsruhe

12:30

Begrüßung & Einführung

André Reichel & Jürgen Kopfmüller



13:00

Ausgewählte Themen im Feld Postwachstum

Diskussion mit KommentatorInnen aus Karlsruhe zu Impulsvorträgen von:

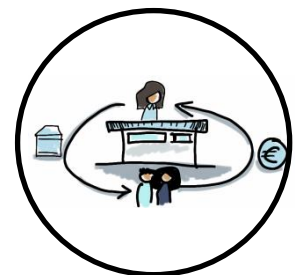
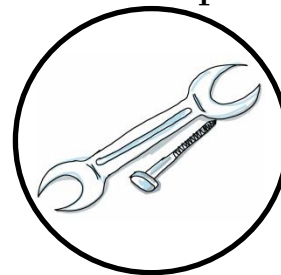
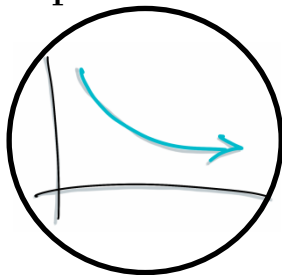
Stephan Lorenz

Julian Petrin

Gualter Baptista

Heike Mewes

1



Theorien &
Konzepte

Die Stadt

Technikperspektive

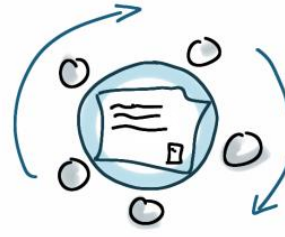
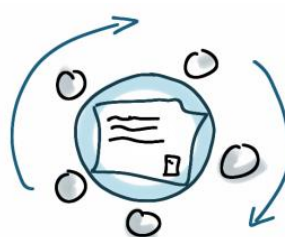
Unternehmen

16:00

World-Café

moderiert von André Reichel

2



18:30

Exkursion

in den Zukunftsraum der Karlsruher Oststadt

3



19:30

Gemeinsames Abendessen

Tag 2

Institut für Technikfolgenabschätzung und
Systemanalyse

Karlstraße 11

76133 Karlsruhe

09:15

Begrüßung & Resümee des ersten Tages

Marius Albiez

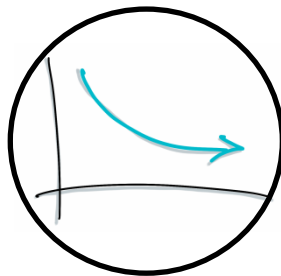
Tag 1

10:00

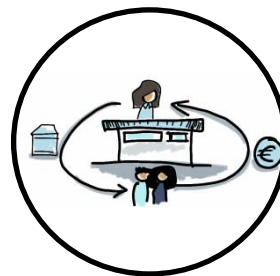
Aktuelle Forschungsarbeiten

Parallelsessions

4



Daniel Constein
NN
Jan Zoellick



Dirk Posse

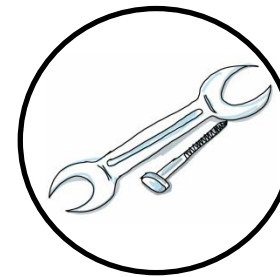
Theorien &
Konzepte

Unternehmen

11:00



Benjamin Best
Colette Waitz



Silja Samerski
Andrea Vetter

Die Stadt

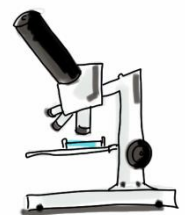
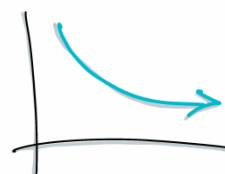
Technikperspektive

12:30

Forschungsperspektiven

für die Postwachstumsgesellschaft

Steffi Ober



13:30

Zusammenfassung und Ausblick

Jürgen Kopfmüller & André Reichel

Hotелеmpfehlungen

Hotel Betzler

Amalienstraße 3
76133 Karlsruhe
<http://www.hotel-betzler.de/>

Hotel Erbprinzenhof

Erbprinzenstraße 26
76133 Karlsruhe
<http://www.hotel-erbprinzenhof.de/>

Hotel am Markt

Kaiserstraße 76
76133 Karlsruhe
<http://www.hotellammarkt.de/>

Hotel Berliner Hof

Douglasstraße 7
76133 Karlsruhe
<http://www.hotel-berliner-hof.de/>

Hotel Ambassador

Hirschstr. 34-36
76133 Karlsruhe
<http://www.ambassador-karlsruhe.de/imprint/imprint.htm>

A&O Karlsruhe Hauptbahnhof

Bahnhofpl. 14
76137 Karlsruhe
<http://www.aohostels.com/de/karlsruhe/>

Hoepfner Burghof

Haid-und-Neu-Straße 18
76131 Karlsruhe
<http://www.hoepfner-burghof.de/>

Hotel ibis Karlsruhe

Poststraße 1
76137 Karlsruhe
<http://www.ibis.com/de/booking/hotels-list.sh>

Wir bitten Sie, die Hotelreservierung selbst vorzunehmen.